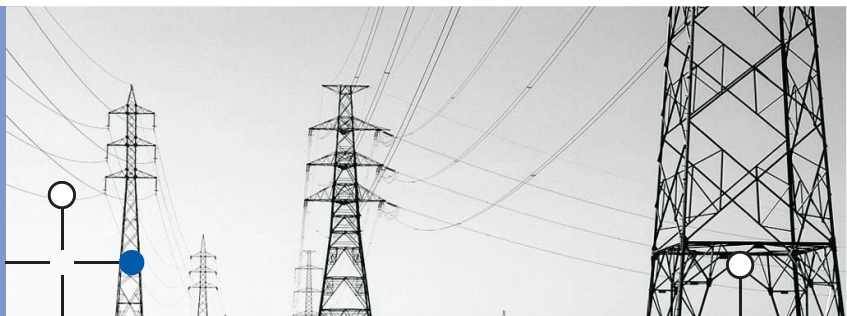


*klopt uw energienota wel  
of betaalt u ook te veel?*



# nota check



## Energiefactuur of -aansluiting klopt niet

Onderzoek heeft aangetoond dat **40%** van de energiefacturen fouten bevatten en dat bedrijfsaansluitingen vaak onnodig groot zijn. De kosten hiervan kunnen oplopen tot **tientallen procenten** van uw energieverbruik. Al uw inspanning om bewust om te gaan met energie en de besparingsmaatregelen die u heeft uitgevoerd, kunnen hierdoor deels teniet gaan. Infra-Netwerk biedt u de mogelijkheid een controle op uw energiefacturen en aansluiting(en) uit te voeren.

## Ondoorzichtig

De leesbaarheid van uw energiefacturen is **specialistenwerk**. Energiekosten, dagtarief, nachttarief, piekverbruik, transportkosten, meterhuur, vastrecht, heffingen en energiebelasting maken de factuur tot een puzzel.

Fouten ontstaan door het toepassen van verkeerde contractvoorwaarden, onjuiste aflezing en overname van meterstanden, aansluitingen die niet passen bij de bedrijfsvoering en/of het hanteren van verkeerde tarieven, heffingen en belastingen. Dit alles kan leiden tot onjuiste en **vaak te hoge facturen**.

## Factuurcontrole door specialisten

Infra-Netwerk kan uw specifieke situatie beoordelen en u **advies op maat** geven, door controle op uw energiecontracten en -facturen uit te voeren. Desgewenst komen we ter plaatse kijken naar uw specifieke situatie.

U krijgt inzicht in de kosten die teveel in rekening zijn gebracht en de acties die moeten worden ondernomen om deze kosten terug te vorderen.

Uitvoering kan plaatsvinden op basis van no-cure-no-pay of tegen een vast tarief.

Als uit de **nota check** volgt dat bij uw bedrijf de nota's voor energielevering geen fouten bevatten dan heeft dit voor u waarde om te weten.



*Interesse? Neem dan vrijblijvend contact met ons op:*

● **Infra-Netwerk BV**  
Albert Joachimikade 3-f  
4461 BG Goes  
Tel. 0113 75 15 08 / 06 29 01 29 43  
[info@infra-netwerk.nl](mailto:info@infra-netwerk.nl)  
[www.infra-netwerk.nl](http://www.infra-netwerk.nl)